

東吳大學

Soochow University

Taipei, Taiwan
Since 1900





初めての留学でも 安心できるところ

東吳大学について



城中キャンパス

学部

- ・ 商学部
- ・ 法学部

周囲の観光スポット

- ・ 西門町
- ・ 教育部
- ・ 植物園
- ・ 国立台湾博物館
- ・ 国立台湾歴史博物館
- ・ 總統府
- ・ 国立図書館
- ・ 中正紀念堂



外双溪キャンパス

学部

- ・ 人文社会学部
- ・ 外国語文学部
- ・ 理学部
- ・ データサイエンス学部

周囲の観光スポット

- ・ 国立故宮博物院
- ・ 士林夜市
- ・ 国立台湾教育科学センター
- ・ 台北市立天文科学教育館
- ・ 陽明山国立公園

入学の申し込み日程・手続き

日程

秋入学	2月～4月 申し込み	5月 結果発表	9月 入学
春入学	10月 申し込み	12月 結果発表	2月 入学

申し込み手続き



申 込 書 類	・入学申込表	・パスポートのコピー	申込料金の 納付済み証明書	・留学計画書
	・卒業証明書	・成績証明書	・財力証明書 (残高証明)	・推薦状2通
	・健康診断書	・中国語能力証明書		
	※「卒業証明書」と「成績証明書」は台湾の大使館にあたる駐日台北経済文化代表処にて書類認証の手続きが必要になります。			



申込サイト

学費

学部・学科	学費(台湾ドル)
人文社会学部(音楽学科を除く)	NT\$ 48,370
人文社会学部 音楽学科	NT\$ 56,460
外国語学部	NT\$ 48,370
理学部	NT\$ 55,990
データサイエンス学部	NT\$ 55,990
商学部(情報管理学科を除く)	NT\$ 49,110
商学部 情報管理学科	NT\$ 55,990
法学部	NT\$ 48,370

学部・学科の構成

専門教育

人文社会学部

中国文学学科	学部課程	修士課程	博士課程
歴史学科	学部課程	修士課程	博士課程
哲学学科	学部課程	修士課程	博士課程
政治学科	学部課程	修士課程	博士課程

社会学科	学部課程	修士課程	博士課程
社会福祉学科	学部課程	修士課程	博士課程
音楽学科	学部課程	修士課程	博士課程
人権プログラム	学部課程	修士課程	博士課程

外国語学部

英語学科	学部課程	修士課程	博士課程
日本語学科	学部課程	修士課程	博士課程

ドイツ文化学科	学部課程	修士課程	博士課程
---------	------	------	------

理学部

数学学科	学部課程	修士課程	博士課程
物理学科	学部課程	修士課程	博士課程
化学学科	学部課程	修士課程	博士課程

微生物学科	学部課程	修士課程	博士課程
心理学科	学部課程	修士課程	博士課程

データサイエンス学部

ビッグデータベース管理プログラム	学部課程	修士課程	博士課程
------------------	------	------	------

法律学部

法律学科	学部課程	修士課程	博士課程
------	------	------	------

商学部

経済学科	学部課程	修士課程	博士課程
会計学科	学部課程	修士課程	博士課程
企業経営学科	学部課程	修士課程	博士課程
国際経営・貿易学科	学部課程	修士課程	博士課程

財務工程・精算数学学科	学部課程	修士課程	博士課程
情報管理学科	学部課程	修士課程	博士課程

共通教育

教養科目 歴史・文化 / 文学・芸術 / 自然・環境 社会発展 / ホリスティック・健康 / 生活・倫理
生命尊重 自己認識・自己啓発 生命の大切・自他生命の尊重

外国語科目 英語 / ドイツ語 / 日本語 チェコ語
論理学 問題解決の思考力 論理的思考力の育成

スポーツ科目 実技 身体と運動
民主・法治 民主主義 法規・法の支配

国文 中国・台湾文学 ビジネス文書
プログラミング プログラミング言語 プログラムの作成

他校科目の履修（優久大学連盟）

「優久大学連盟」は東呉大学、輔仁大学、淡江大学、大同大学、文化大学、世新大学、中原大学、静宜大学、銘伝大学、実践大学、逢甲大学、台北医学大学の12校による連盟です。「優久大学連盟」の大学の開講科目のうち本学が指定した科目を履修することが可能で、認定された単位は自由選択科目の単位になります。

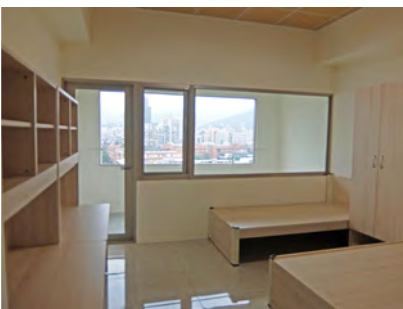
学生寮

学内の寮

寮名	〇人部屋	寄宿料(1学期)	ネット料(1学期)	地区
榕華樓(女子寮)	5人部屋	NT\$ 10,500	NT\$ 1,000	外双溪 キャンパス
柚芳樓(女子寮)	8人部屋	NT\$ 10,150	NT\$ 650	
松勁樓(男子寮)	8人部屋	NT\$ 10,150	NT\$ 650	
室内設備				
・ベッド・机・いす・クローゼット・扇風機・エアコン・インターネット回線				
共用設備				
・キッチン・電子ストーブ・冷蔵庫・コインランドリー(洗濯、乾燥) ・洗濯物を干すスペース・トイレ・シャワー室・ラウンジ				

学外の寮

寮名	〇人部屋	シャワーブース・トイレ	寄宿料(1学期)	ネット料(1学期)	地区
合江	6人部屋	X	NT\$ 11,400	NT\$ 1,850	台北市 中山區
合楓(女子寮)	5人部屋	X	NT\$ 11,400		
	5人部屋	〇	NT\$ 12,000		
	7人部屋	〇	NT\$ 12,000		
合樂	2人部屋	X	NT\$ 15,000		
	4人部屋		NT\$ 13,800		
	6人部屋		NT\$ 11,400		
北投	2人部屋	〇	NT\$ 36,000	NT\$ 1,800	台北市 北投區
	4人部屋	〇	NT\$ 24,000		
室内設備					
・ベッド・机・いす・クローゼット・扇風機・エアコン・インターネット回線					
共用設備					
・キッチン・電子ストーブ・冷蔵庫・コインランドリー(洗濯、乾燥) ・洗濯物を干すスペース・トイレ・シャワー室・ラウンジ					





国際認証の商学院



就職に強い大学

遠見雑誌による調査



企業の気になる大学

1111人力銀行・時報週刊による調査

2017年

国際認証機関AACSBにより
認証されたMBA課程

2019年

企業の人事採用担当者
気になる大学ランキング
【人文社会/法政領域】

2017年

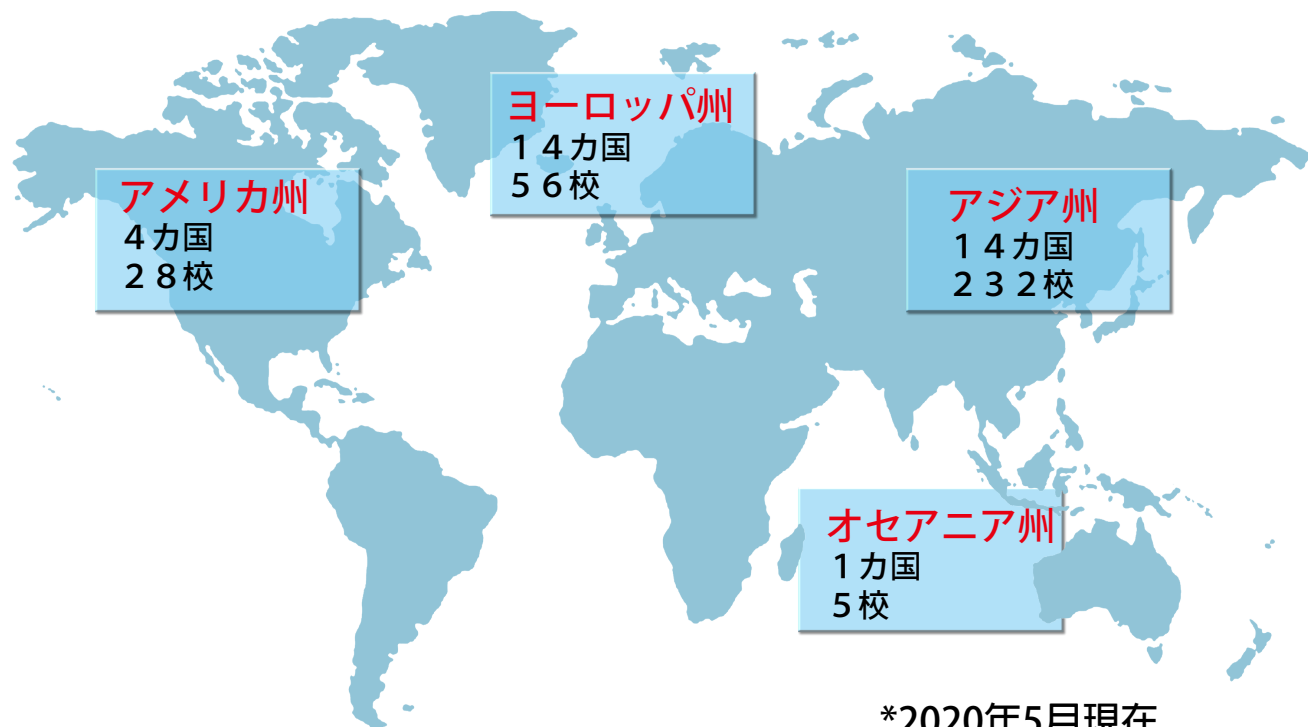
社会で活躍できる人材を育成
企業から高評価
【法政/財務領域】

世界のトップ5%の学部

私大トップ1、全国トップ4

私大トップ1、全国トップ3

協定校



*2020年5月現在

留学生への支援

生活相談

- ★担任教師制度
- ★外国人学生のための相談機関設置
- ★医療・保険・法律などの生活相談

特設授業

- ★特設国文（中国語）、微分積分授業
- ★特設16単位のアカデミック中国語
- ★英語で行われる各学科の専門科目

言語交換

- ★Language Cornerで各国の学生と
言語交換が可能
- ★外国語学部の学生との言語交換

バイトの紹介

- ★労働許可証の申請支援
- ★学内アルバイトの紹介
- ★翻訳・通訳・家庭教師などの
学外アルバイトの紹介

学生交流・留学生イベント

- ★文芸・スポーツ・音楽・ダンス
など様々なサークル
- ★留学生向けの新入生歓迎イベント
- ★留学生向けの卒業生イベント
- ★留学生向けの年始年末パーティー
- ★文化体験活動・修学旅行
- ★企業説明会・求職情報の提供

中国語教育センター

授業内容

中国語学習

- ★レベル別クラス編成 ★最大15人の少人数制 ★教材は『當代中文課程』
- ★繁体字、ピンイン、発音、会話、文法、語彙、作文など
- 「聞く」「話す」「書く」「読む」の4つの技能をバランスよく伸ばす授業
- ★華語文能力試験TOCFL対策の授業も提供可能

中華文化体験

- ★台湾と各国の文化的相違 ★台湾文化を体験する修学旅行
- ★中華伝統文化・年中行事・食文化・服装・歴史・地理

コースと料金

正規中国語プログラム

台湾の大学へ進学できる
中国語力の養成を
目指すプログラム

料金表 (単位:台湾ドル)				
コース 開講時期 期間	春コース 3月 3ヶ月	夏コース 5月中下旬 3ヶ月	秋コース 9月上旬 3ヶ月	冬コース 12月上旬 3ヶ月
受講時間数	159時間	159時間	159時間	126時間
手数料	\$500			
授業料	\$30,000	\$30,000	\$30,000	\$27,000
学納金 (初回の場合)	\$30,500	\$30,500	\$30,500	\$27,500
学納金 (連続受講の場合)	\$24,000	\$24,000	\$24,000	\$21,600

キャンププログラム

中国語学習
中華文化体験
台湾修学旅行

料金表 (単位:台湾ドル)		
コース 開講時期 期間	サマーキャンプ 8月 3週間	スプリングキャンプ 3月 3週間
受講時間数	中国語学習30時間・文化体験30時間	
授業料	\$40,000	

カスタマイズプログラム

ニーズに合わせるコースを
カスタマイズ

料金表 (単位:台湾ドル)	
開講時期 期間	ご要望に合わせて ご要望に合わせて
受講内容	ご要望に合わせて
受講時間数	ご要望に合わせて
授業料	お問い合わせください

生活支援

専用寮(1階は教室と事務室)

寮名	○人部屋	シャワーブース・トイレ	寄宿料(1ヶ月)
楓雅樓	2人部屋	○	NT\$ 10,000
	4人部屋	×	NT\$ 5,000
室内設備			
・ベッド・机・いす・クローゼット・扇風機 ・エアコン・WiFi・インターネット			
共用設備			
・キッチン・電子ストーブ・冷蔵庫・コインランドリー(洗濯・乾燥) ・洗濯物を干すスペース・トイレ・シャワー室・ラウンジ・パソコン室			

*4ヶ月以上の場合は、20%割引になります！

チューター

- ★無料の生活・学習支援
- ★東呉大学の学生が担当
- ★日本語学科の学生もいるので、お気軽にご相談ください！



外双溪キャンパス

11102 台北市士林區臨溪路 70 號

+886-2-2881-9471

www.scu.edu.tw

城中キャンパス

10048 台北市中正區貴陽街一段 56 號

+886-2-2311-1531